

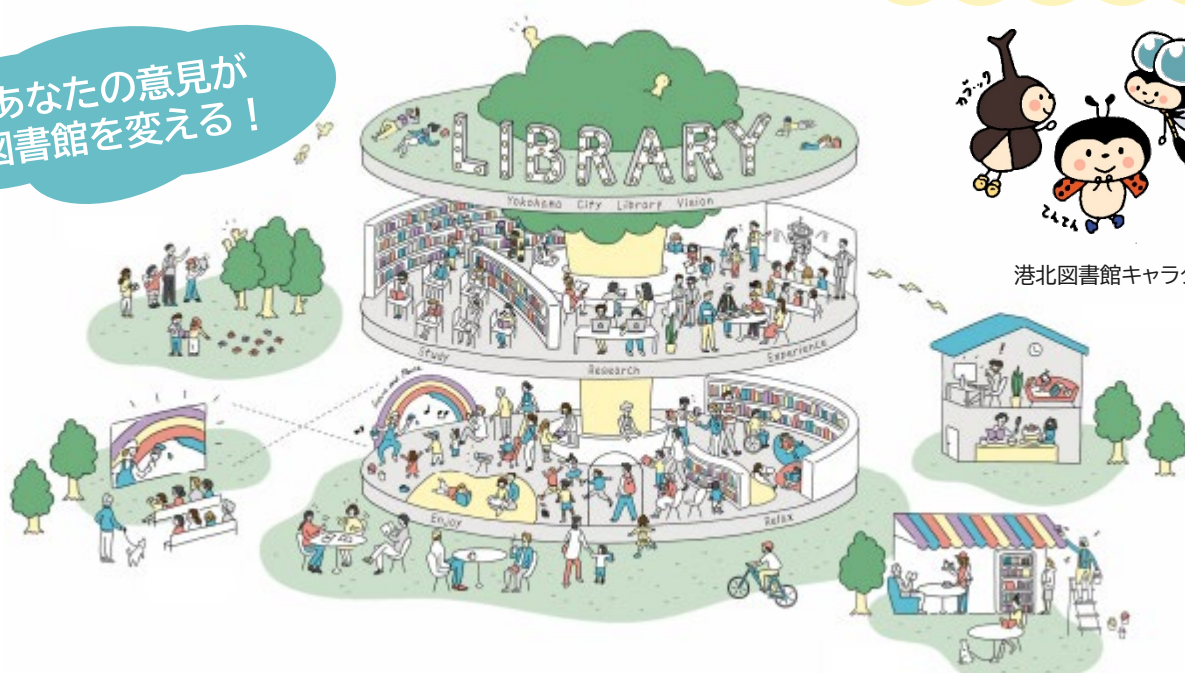
# 港北図書館

## 内装リノベーション アンケート

あなたの意見が  
図書館を変える！



港北図書館キャラクター



アンケート期間 2026 2/20(金) - 3/31(火)

※リノベーションは令和8年度に実施予定です。

### 回答方法

#### インターネットでの回答

- ①右記二次元コードを読み取ってください。
- ②回答フォームに従いご回答ください。



#### アンケート用紙での回答

- ①本紙裏面のアンケート用紙に必要事項をご記入ください。
- ②ご記入が済みましたら、港北図書館の入口横にある「アンケート回収箱」に投函してください。

お問い合わせ先: 横浜市港北図書館(Tel.045-421-1211)  
教育委員会事務局 教育政策推進課(Tel.045-671-3243)

# 港北図書館内装リノベーションアンケート

- ・港北図書館は、安心ですぐしやすく、本・ひと・まちがつながる図書館へのリノベーションを目指します。
  - ・生涯の学びの場として、さらにご活用いただけるよう、皆さまのご意見をお伺いします。
- ※図書館の場所や部屋の大きさは変えない、レイアウト変更等の内装リノベーションです

Q1 特に充実してほしい設備や環境を次のア～スの中から5つ選んでください。

上位5つを選んでください

## 【読みたい本を見つけやすい図書館】

- ア ☐ サインや館内案内図など分かりやすい表示  
イ ☐ 本の表紙を見て選べる



## 【読書や調べものがしやすい図書館】

- ウ ☐ 集中できる座席  
エ ☐ 落ち着いて本が読めるソファ一席  
オ ☐ 電源やWi-Fiが使用できる座席



## 【友達や家族と楽しめる図書館】

- カ ☐ こどもがくつを脱いでくつろげるスペース  
キ ☐ 安心して楽しめる親子席  
ク ☐ 友達や家族で利用できるグループ席



## 【快適な図書館】

- ケ ☐ 床・壁紙の貼り替え  
コ ☐ 机・椅子の新調  
サ ☐ 断熱・採光性に配慮した窓への改装



## 【新たな本や情報とであえる図書館】

- シ ☐ おすすめの本や情報を紹介しあえる  
ス ☐ デジタルを活用したサービス



## 【その他、設備や環境について】

- セ ☐ 自由記述

具体的な内容：

Q2 ご回答者様について教えてください。

- (1) 港北区との関係  
☐ 在住 ☐ 在学 ☐ 在勤 ☐ その他 ( )
- (2) 年齢  
☐ ~12歳 ☐ 13~15歳 ☐ 16~19歳 ☐ 20代 ☐ 30代  
☐ 40代 ☐ 50代 ☐ 60代 ☐ 70歳以上
- (3) 港北図書館の利用頻度  
☐ 週3以上 ☐ 月に数回 ☐ 年に数回 ☐ はじめて ☐ 利用したことがない
- (4) 日頃よく利用する利用時間  
平日 ☐ 9:30~12:00 ☐ 12:00~15:00 ☐ 15:00~17:00 ☐ 17:00以降  
土日祝 ☐ 9:30~12:00 ☐ 12:00~15:00 ☐ 15:00~17:00

※質問は以上です。ご協力ありがとうございました。

※令和8年度のリノベーションを予定しています。工事期間などの詳細は改めてお知らせいたします。