



# 港北区の交通事故発生状況



	発生件数	死者数	負傷者数	子供（人数）	高齢者（人数）
令和6年	200	0	229	21	59
令和5年	195	0	236	11	55
増減	+5	±0	-7	+10	+4
増減率	2.6%	0%	-3.0%	90.9%	7.3%

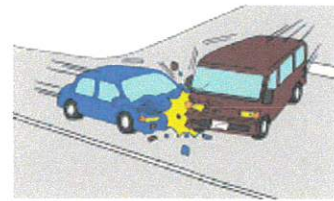
令和6年4月末現在（暫定値）

## 4月の事故の特徴（港区内）

### 4月は出会い頭の事故が多く発生しました

4月中の事故は

- 出会い頭 7件（14%）
- 追突 6件（12%）
- 横断中 6件（12%）



が多く発生しました。

5月は長期休みでの旅行等で慣れない道での運転や長期休み後の疲れが出やすい時期です。

ドライバーの皆様は、

- 標識は守る
  - 速度を守る
  - 横断歩道は歩行者優先
  - 「かもしれない」運転
- を心掛け、事故防止に努めましょう。

## 港北警察署からの連絡

### ★二輪車交通事故防止強化月間★

6月は二輪車交通事故防止強化月間となっています。

1件でも事故を減らすため、交通ルールやマナーを守りましょう。

スローガン ～運転に ゆとり やさしさ 思いやり～

#### 重点推進

- 二輪車の交通事故発生状況についての広報啓発活動の推進
- ヘルメットや二輪車用プロテクターの正しい着用についての推進
- SNS等あらゆる媒体を利用した交通事故防止の呼びかけ



# 事故発生分析（4月末）

## 発生時間 ワースト3

08時～10時	30件
10時～12時	28件
12時～14時	28件
16時～18時	28件

朝・夕の通勤時間や登下校等の人の流動が激しい時間帯に事故が多くなっています！

## 発生曜日 ワースト3

火曜日	35件
土曜日	34件
水曜日	29件

週の真ん中は疲れが溜まりやすいので、十分な休息を取りましょう

## 町名別 事故発生状況

※4月末 暫定値

