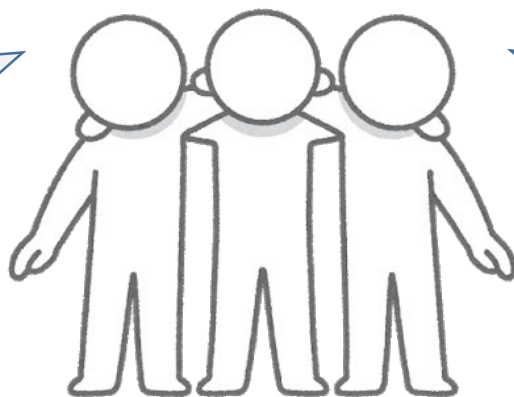


縦・横・斜めにつながれば、もっと広がる活動の輪◎

コロナで疲れた
いつになったら活動を
再開できるのかなあ...
みんな集まりたいんだけど
他の団体は
どうしてる？



会員の減少をなんとか
食い止めたい！
高齢化が加速してる
担い手を育てるには？
誰かとつながりたい

参加
無料

令和4年度 第1回 市民活動グループ・団体ための

つながるカフェ

音楽がつなぐ場づくり

長引くコロナ禍により活動の停滞や会員の減少など、不安を抱えている団体は少なくありません。ウイズコロナ、アフターコロナを見据えた意見交換と情報共有ならび交流の場として「つながるカフェ」を開催します。みんなで集まっておしゃべりしませんか？活動の次なるヒントを見つけに来てください。

2022年 **11**月**28**日（月）

14：00～16：00（受付開始 13:40より）

はかりや たまえ

アドバイザー：計屋 珠江氏 港北童謡の会代表



計屋 珠江氏（港北童謡の会代表）

対象：グループ・団体・サークル・自治会・ボランティア活動をされている方。
居場所などに携わる方。地域で活動をしたいと考えている方。

会場：港北公会堂 2号会議室

参加費：無料 **定員：**30名（応募者多数の場合は、港北区在住・在勤・在学の方を優先し抽選します。）

申込み：参加申込フォームまたはメール・FAX・窓口でお申込みください。

申込締切：令和4年11月21日（月曜日）12時まで

（定員に満たない場合は、引き続き先着順で受付）

主催：港北区区民活動支援センター

申込はこちらから→



【申込み・問合せ】

港北区区民活動支援センター TEL・FAX 540-2246 ✉ ko-center@city.yokohama.jp

つながるカフェとは、主に港北区内で活動中の市民活動グループ・団体の人たちが集まる交流会です。毎回異なるテーマを設け参加者全員がお茶のみ感覚で自由に意見を交わし、アドバイザーと参加者が一体となり「縦」「横」「斜め」のつながりを深めカフェ終了後も「つながる」関係を作っていくことがこのカフェの目標です。（※注：飲食を伴わないカフェです。）

※新型コロナウイルス感染状況に応じた適切な対応を講じて開催します。感染状況により予定通り開催できない場合があります。