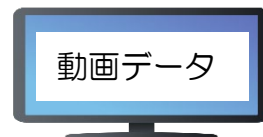


自治会町内会加入促進用動画 を作成しました。



自治会町内会加入促進用の動画を作成しましたのでお知らせします。
現在横浜市公式 YouTube「横浜チャンネル」にアップしていますのでご覧いただくことができます。

自治会町内会においては、団体のホームページにリンク付けすることもできます。
また動画データをお渡しできますので、加入促進活動にご利用ください。

【動画アップの詳細】

タイトル：自治会町内会加入プロモーション動画「このまちのためにできること」

検 索

横浜チャンネル 自治会加入

• 動画 URL：<https://youtu.be/z-WHPDHMQIE>

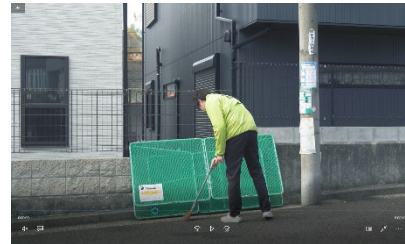


【動画イメージ】 ①→②→③→④

①



②



③



④



自治会町内会活動を通じてのふれあいを描いています。

【動画種類】 YouTube は横型のみです。

- 15秒（横型、音声・テロップ有）
- 15秒（縦型、音声・テロップ有） ※縦型・横型共に同内容です。

裏面あり

【ご利用の一例】

- 各自治会町内会のホームページにリンク付け（埋込み）ができます。
- 地域のイベントにて、動画を流すことができます。

【動画データの提供】

- お住まいの区役所地域振興課あて申請いただければ、動画データを提供いたします。
申請書については、各区役所地域振興課あてお問合せください。
（下記連絡先をご参照ください。）

| 各区地域振興課 | | Tel (045) | |
|---------|--|-----------|---|
| | | メールアドレス | |
| 鶴見区 | 510-1687 tr-chishin@city.yokohama.jp | 金沢区 | 788-7801 kz-chishin@city.yokohama.jp |
| 神奈川区 | 411-7086 kg-chishin@city.yokohama.jp | 港北区 | 540-2234 ko-chishin@city.yokohama.jp |
| 西区 | 320-8389 ni-chiikishinko@city.yokohama.jp | 緑区 | 930-2232 md-chishin@city.yokohama.jp |
| 中区 | 224-8131 na-chishin@city.yokohama.jp | 青葉区 | 978-2291 ao-chishin@city.yokohama.jp |
| 南区 | 341-1235 mn-chishin@city.yokohama.jp | 都筑区 | 948-2231 tz-chishin@city.yokohama.jp |
| 港南区 | 847-8391 kn-chishin@city.yokohama.jp | 戸塚区 | 866-8411 to-chishin@city.yokohama.jp |
| 保土ヶ谷区 | 334-6303 ho-chiiki@city.yokohama.jp | 栄区 | 894-8391 sa-chishin@city.yokohama.jp |
| 旭区 | 954-6091 as-chishin@city.yokohama.jp | 泉区 | 800-2391 iz-chishin@city.yokohama.jp |
| 磯子区 | 750-2391 is-chishin@city.yokohama.jp | 瀬谷区 | 367-5691 se-chishin@city.yokohama.jp |

横浜市市民局地域活動推進課
担当 川口、渡邊
Tel 671-2317 FAX664-0734
sh-jichikai@city.yokohama.jp