

令和4年1月19日(水)に

大学キャンパス内の設置は
市内初!

日吉図書取次所が開所します!

港北区は、18区の中で人口が最大であり、今後も人口増加が見込まれます。また、港北図書館は区内の南部エリアにあり、北部エリアのみなさまの図書館サービスへの高いニーズがあることを踏まえ、港北区北部エリアの中でも乗降客数が多い、日吉駅前に図書取次所を開設する準備を進めてきました。このたび、開所日が令和4年1月19日(水)に決まりましたのでお知らせします!



1 開所日

令和4年1月19日(水)午前10時から

平日：午前10時～午後8時
土日祝：午前10時～午後6時
休所日：年末年始、施設点検日



2 日吉図書取次所のサービス内容

- (1) インターネットで予約した図書館の本の貸出・返却
- (2) 「新しい本との出会い」・「多世代交流」等をテーマにした本の企画展示やイベントの実施。

3 愛称：日吉の本だな

愛称募集キャンペーン(投票総数704票)で、市民のみなさまの得票数第1位(290票)の「日吉の本だな」に決定しました。(令和3年9月)

◎ 1月14日(金) ※1 から

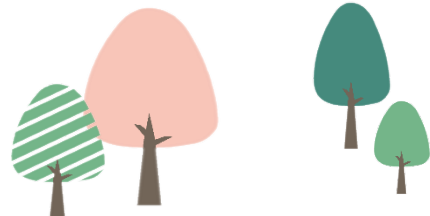
予約の本の受取場所に指定できます。 ※2

※1：1/14(金)の午前中をめぐりに受付開始予定です。
※2：横浜市立図書館カードと「横浜市立図書館蔵書検索ページ」でのパスワードとメールアドレスの登録が必要です。

オープニングイベントも開催します!



としよんぼ



①令和4年1月19日(水)～ 企画展示「港北の小学生がえらぶ本」

港北区の小学生1,500人が「一番好きな本」に投票してくれました!人気の高かった本や、図書館司書がおすすめする本を展示します(貸出可)。

②令和4年1月23日(日)午前11時～午後3時 ～日吉図書取次所オープン記念特別運行～ 「はまかぜ号がやってくる!」

約3,000冊の図書を載せて、はまかぜ号が来ます!
図書館カードの登録のほか、本の貸出・返却もできます。

【アクセスマップ】

慶應義塾大学日吉キャンパス内「協生館」1階(約60㎡)

神奈川県横浜市港北区日吉四丁目1番1号

○東急東横線・東急目黒線・

横浜市営地下鉄グリーンライン日吉駅から、徒歩1分

【木のイラスト】
グラフィックデザイン: FACETEC 森田 昌弘

【図書取次サービスのご案内】

- ◎図書館ホームページで予約した横浜市立図書館の図書の受取と返却ができます。
 - ◎図書の予約には、横浜市立図書館の図書館カードとパスワード及びメールアドレスの登録(図書館ホームページや図書館内利用者用検索機から登録できます)が必要です。
 - ◎図書館カードの登録更新手続き、住所・電話番号・氏名などの変更手続きができます。
- ※図書取次所の窓口では、予約の申込みや、図書館カードを作ること(新規登録)はできません。お近くの市立図書館か、移動図書館で手続きをしてください。



てんてん



【提供】慶應義塾広報室

図書取次サービスの詳細は、
こちらへ



<移動図書館「はまかぜ号」について>

移動図書館「はまかぜ号」は本棚を取り付けた特別仕様の車です。約3,000冊の図書を載せて、図書館から遠い地域を中心に市内21か所を定期的に巡回しています。港北区内では、「南日吉」・「綱島東」ステーションを巡回しています。

横浜市立図書館100周年を機に、1台だった車両をもう1台制作し、令和4年度から市内の巡回場所を増やします。詳細は、ホームページでご確認ください。



お問合せ先

(図書取次サービスについて)

教育委員会事務局中央図書館企画運営課長 水野 純子 Tel 045-262-7342

(設置までの経緯について)

港北区区政推進課長 田中 郁雄 Tel 045-540-2220