

### 1 交通事故の発生状況（令和3年6月末現在【暫定値】）

#### (1) 神奈川県内の発生状況

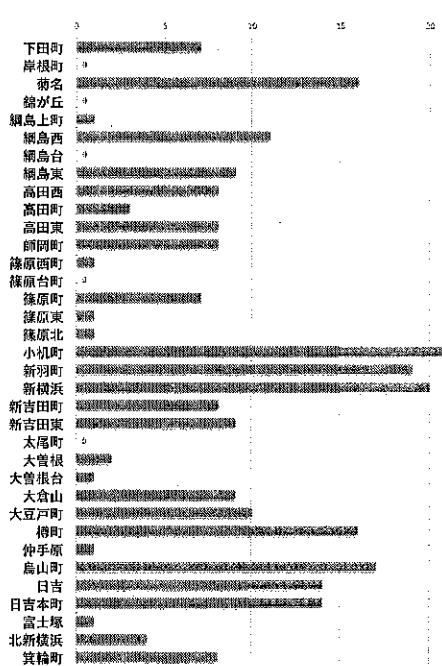
	神奈川県内				
	発生件数	死者数	負傷者数	子供（件数）	高齢者（件数）
令和3年	10,554	52	12,130	785	3,489
令和2年	9,334	71	10,844	609	3,141
増減	+1,220	-19	+1,286	+176	+348
増減率	+13.1%	-26.8%	+11.9%	+28.9%	+11.1%

#### (2) 港北区内の発生状況

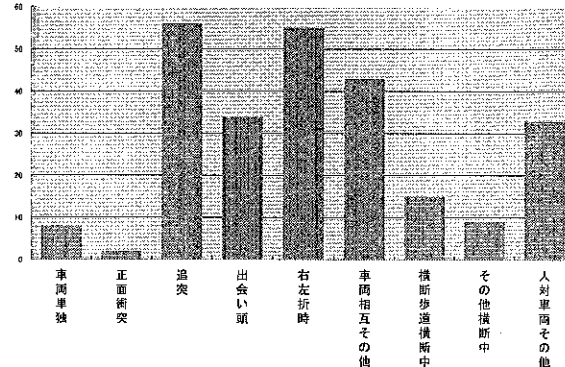
	港北区内				
	発生件数	死者数	負傷者数	子供（件数）	高齢者（件数）
令和3年	255	1	286	19	67
令和2年	234	2	254	10	62
増減	+21	-1	+32	+9	+5
増減率	+9.0%	-50.0%	+12.6%	+90.0%	+8.1%

### 2 港北区の事故の特徴

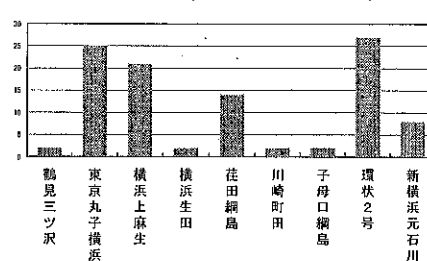
◎ 町名別ではどうか



◎ 発生形態ではどうか



◎ 主要道路別ではどうか



- 6月中は、自転車の関係する事故や高齢者の関係する事故が多く発生しました。
- 港北区内では、一般市道での事故の発生が多く、全事故の半数近くを占めています。
- 事故の形態では、右折車と直進車が関係する事故や出会い頭での事故の発生が多くなっています。

### 3 港北警察署からの連絡

#### 夏の交通事故防止について

夏季の行楽期や子どもたちの夏休みに加え、新型コロナウイルス感染防止に配慮した交通手段として自転車利用者の増加が見込まれ、基本的な交通ルールを無視した自転車利用者による交通事故増加が懸念されます。

自転車利用者の方は自転車安全利用五則を守ってください。

- 1 自転車は車道が原則、歩道は例外
- 2 車道は左側を通行
- 3 歩道は歩行者優先で車道寄りを徐行
- 4 安全ルールを守る
  - (1) 飲酒運転、二人乗り、並進の禁止
  - (2) 交差点での信号遵守と一時停止・安全確認
  - (3) 夜間はライトを点灯
- 5 子どもはヘルメットを着用

※東京2020オリンピック・パラリンピック競技大会

東京2020大会開催に伴い、競技会場周辺で車両混雑が予想されます。