

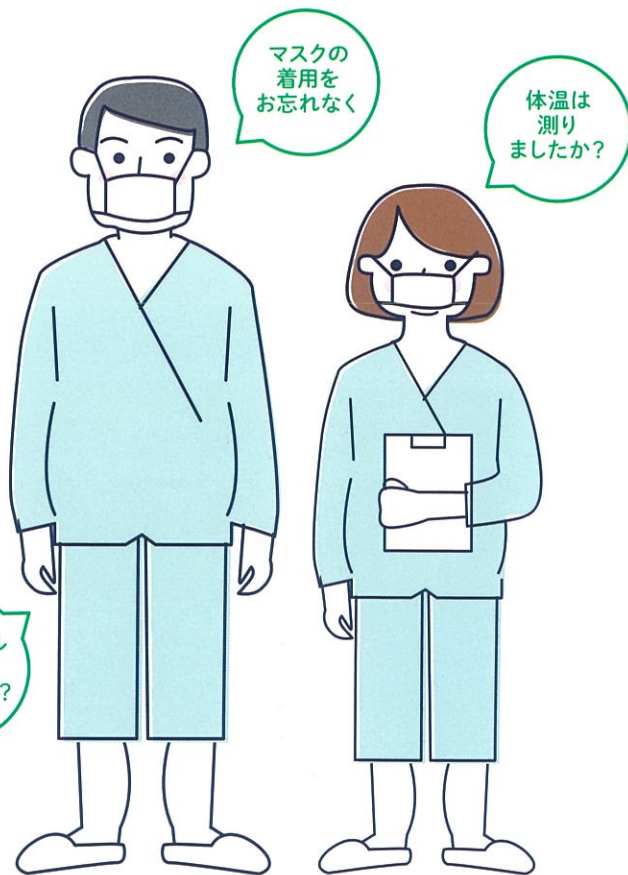
# 約12万人が受けている 健康診断!

## 横浜市国民健康保険 国保の健康診断 特定健診

対象: 40歳～74歳の方

約10,000円  
かかる検査が

¥0

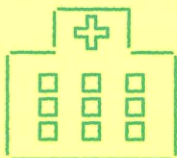


### 感染防止対策

感染拡大防止のため、健診の際は、マスク着用のご協力をお願いいたします。  
また、体調不良の際は、受診をお控えください。

#### 受診時期について

受診時期については、  
医療機関に相談しましょう



#### 新型コロナウイルスに関する情報



厚生労働省  
新型コロナウイルスに  
関するQ&A▶



### お申込みの流れ

[受診期間] 令和3年3月31日(水)まで  
※年度末は混み合いますので、受診はお早めに!

#### STEP 1 医療機関を選びます

- 受診券同封の医療機関一覧
- またはQRコード



ご覧になれない方は下記ダイヤルへ

#### STEP 2 医療機関へ電話(予約)します

健診当日の持ち物

保険証・受診券・問診票

※受診券は5月中旬に発送しました。  
お手元がない方は下記ダイヤルへ



横浜市国民健康保険  
以外にご加入の方

- 職場等の健康保険の方……………ご加入の健康保険組合・協会けんぽ等にお問い合わせ下さい。
- 後期高齢者医療制度(75歳以上など)の方  
生活保護受給者(40歳以上)などの方 }……………下記の横浜市けんしん専用ダイヤルにお問い合わせ下さい。

横浜市健康福祉局保険年金課 〒231-0005 横浜市中区本町6-50-10

横浜市けんしん専用ダイヤル TEL 045-664-2606 FAX 045-663-4469

受付▶ 8:30～17:15 月～土(祝休日・年末年始は除く)

