



交 通 事 故 統 計

平成28年10月末現在(概数)



港北警察署交通課

交通事故概要

平成28年10月末現在



港北警察署

県内の交通事故

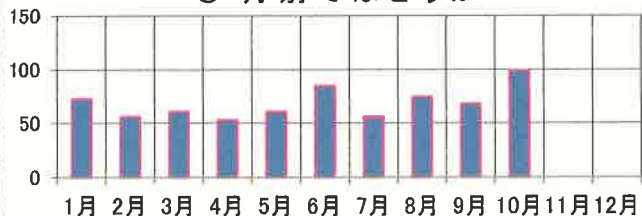
	発生件数	死者数	負傷者数
平成28年	22,114	106	26,425
平成27年	23,325	140	27,844
増減	-1,211	-34	-1,419
増減率	-5.2%	-24.3%	-5.1%

港北区内の交通事故発生状況

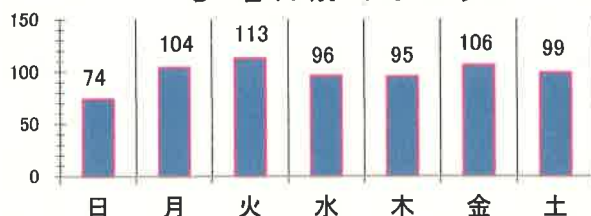
	発生件数	死者数	重傷	軽傷	負傷者数
平成28年	687	1	20	795	815
平成27年	649	6	34	714	748
増減	+38	-5	-14	+81	+67
増減率	+5.9%	-83.3%	-41.2%	+11.3%	+9.0%

<< 区内の交通事故発生状況 >>

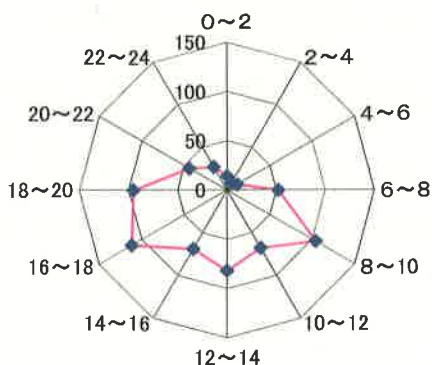
◎ 月別ではどうか



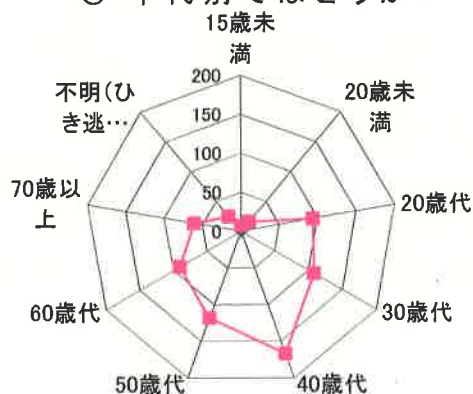
◎ 曜日別ではどうか



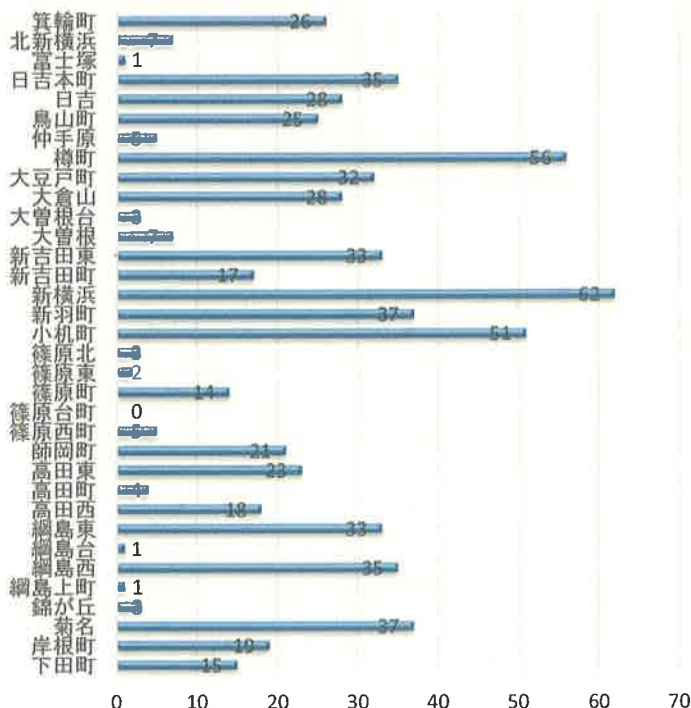
◎ 時間別ではどうか



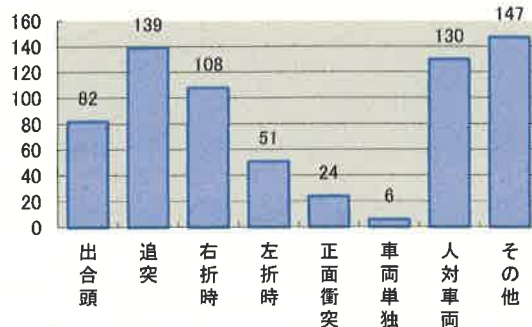
◎ 年代別ではどうか



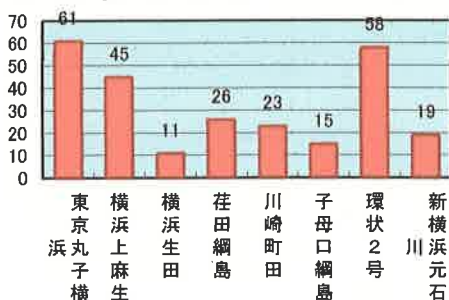
◎ 町名別ではどうか



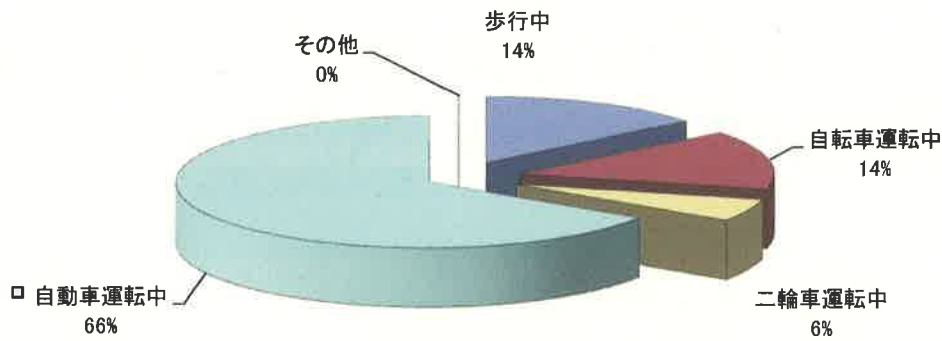
◎ 発生形態ではどうか



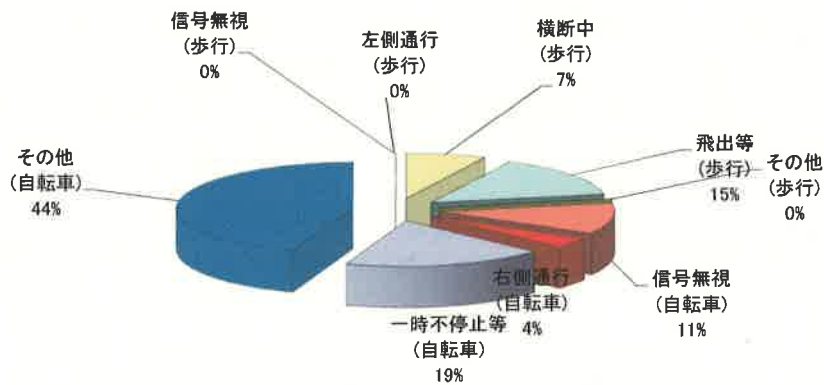
◎ 主要道路別ではどうか



◎ 高齢者の交通事故はどうか(状態別)



◎ 子供の交通事故はどうか(原因別)



◎ 発生原因別ではどうか

- 信号無視
- 動静不注視
- 一時不停止等
- 前方不注意
- 安全不確認
- ハンドル等操作不適
- 歩行者妨害
- 歩行者に原因
- その他

